

Lapin Vesitutkimus Oy

Yritysesittely

Jari Hietala, CEWIC 18.3.2010

LVT

Toimitusjohtaja: DI Jari Hietala

Toimialat: Ympäristökonsultointi,
Yhdyskuntatekniikan suunnittelu,
Ympäristöanalytiikka ja -näytteenotto

Emoyhtiö: Ahma insinöörit Oy

Henkilöstö: noin 35

Perustettu: 1977

Osoite: Kairatie 56, Rovaniemi
Sammonkatu 8, Oulu
Valtakatu 26, Kemi
Atomitie 2 C, Helsinki

Tytäryritys: Barentlab as, Norway

E-mail: lvt@lvt.fi

Web: www.lvt.fi

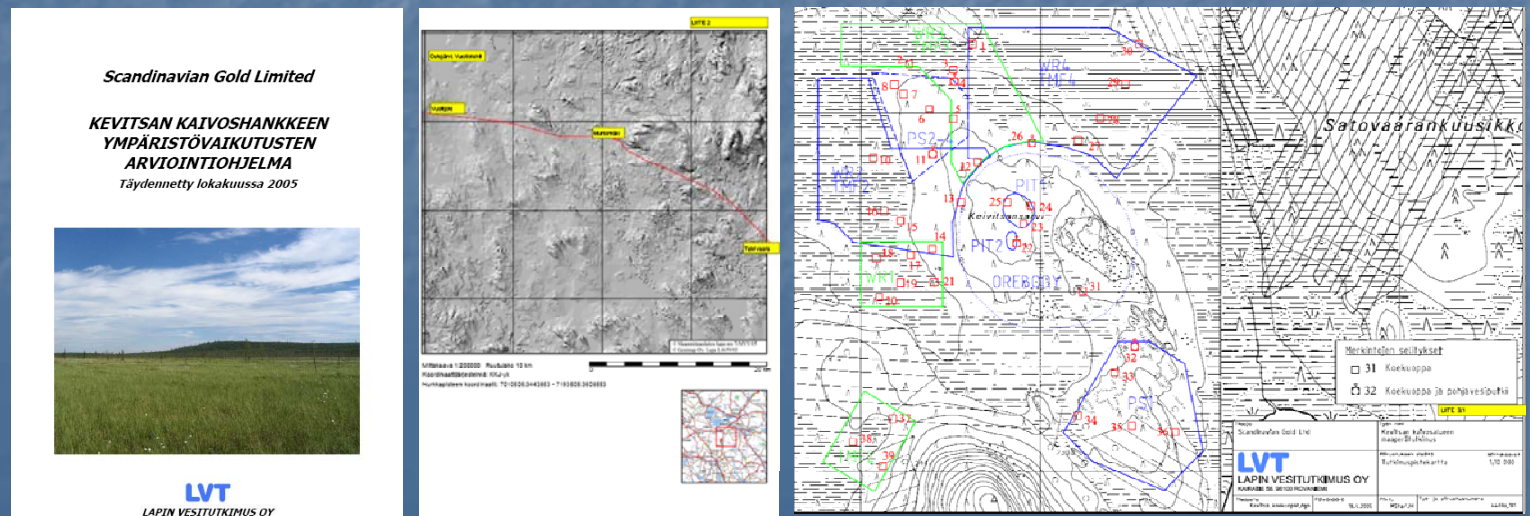
Ympäristötutkimukset

- Vesistötutkimukset
- Kalastustutkimukset
 - Haastattelut, tiedustelut
- Kalakannat ja kalojen poikastuotanto
 - Sähkökalastus ja muut koekalastusmenetelmät
- Pohjaeläintutkimukset
- Kasvillisuus- ja luontokartoitukset
- Linnustokartoitukset ja muut inventoinnit



Ympäristökonsultointi

- Ympäristövaikutusten arviointi (YVA)
- Sosiaalisten vaikutusten arviointi (SVA)
- Teollisuuden ympäristöselvitykset
- Vesiluvat, ympäristöluvat
- Tarkkailu- ja tutkimusohjelmat



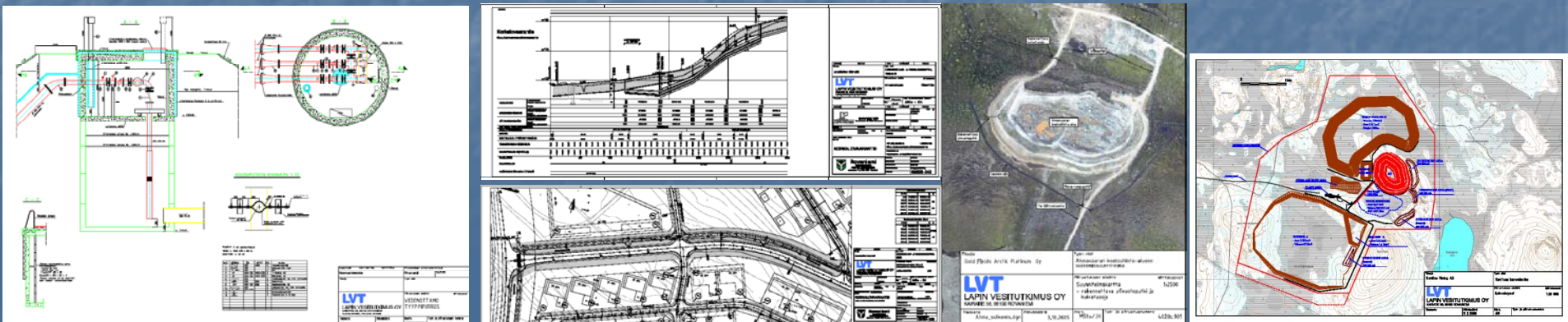
Konsultointi kaivosalalla

- Mineraalioikeudet
 - valtaukset, varaukset
- Kaivospiiritoimitus
- YVA ja ympäristölupa
- Suunnittelu, maisemointi (MicroStation, AutoCAD)
- Kannattavuusselvitykset: ympäristö, infra, jälkihoito
- Kontaktit viranomaisiin
- Dokumenttien ja näytteiden säilytyspalvelu



Suunnittelu

- Vedenottamot, vesihuoltolinjat, pumppaamot
- Tiet, kadut, kunnallistekniikka, kuivatus
- Kaatopaikat, siirtokuormausasemat
- Turvetuotantoalueet, lammikot
- Kaivosten infra- ja aluesuunnitelmat
- Pilaantuneen maaperän kunnostussuunnitelmat
- Ympäristöriskien arviointi



Laboratorio

- Akkreditoitu laboratorio, FINAS (T131)
 - Veden kemiallinen ja mikrobiologinen testaus
 - Maaperänäytteiden kemiallinen testaus
 - Yhteensä 35 akkreditoitua menetelmää
- Eviran hyväksymä laboratorio
- Näytemäärä noin 10 000 / vuosi
- Analyysimäärä noin 100 000 / vuosi
- Työntekijämäärä 10-14



Näytematriisit

■ Vesi

- Jätevesi, viemäriveresi, juomavesi, sadevesi, prosessivesi, luonnonvesi, pullovesi

■ Maa

- Maa, liete, sedimentti, biojäte

■ Ympäristömineraalinäytteet

- Rikastushiekka, louhosjäte

■ Ilman laatu



Analyttiset menetelmät

■ Märkäkemiala

- Gravimetriset, titrimetriset, fotometriset menetelmät
- Ionikromatografia

■ Metallit, arseeni, elohopea

- GAAS, FAAS, CVAAS

■ Mikrobiologiset menetelmät

■ Orgaaniset yhdisteet (GC-MS)

- THC, PCB, PAH, AOX, MTBE (ym)

■ Liukoisuus

- EN SFS 12457-3
- Hapto-emäs-tasapaino



Näytteenotto ja mittaukset

■ Vedet

- Joet, järvet, pohjavedet, meri, talousvedet

■ Päästövesien mittaukset

■ Kaatopaikkakaasun mittaukset

■ Bioindikaattorinäytteet

■ Ilma

- Laskeuma

■ Kalanäytteet

- Iänmääritys, alalajit, ravinto

■ Pohjaeläimet

- BMWP, RIVPACS

■ Perustilainventointi

- Neulaset, sammalet
- Eläinnäytteet



Vesialan työkohteita Oulussa ja Oulun läänissä

- Talousveden laatututkimukset: esim. Oulun Vesi ja useimmat Oulun ympäristön kunnat ja vesilaitokset
- Yhdyskuntien jätevesitarkkailut: Lakeuden ja Siikalatvan puhdistamot
- Vesistötarkkailut Oulun ja Raahen edusta merialue, Oulu- ja Siikajoki
- Teollisuuden vedenlaadun tarkkailu: Rautaruukki saniteettipuhdistamo, Vihannin ruokaperunatehdas, Valio Oulun Meijeri, vaikutustarkkailussa koko Oulun ja Raahen raskas teollisuus
- Ympäristö- ja vesilupa-asiakirjojen laadinta: Raahen, Talvivaaran ja Pyhäsalmen kaivokset, Vihannin ruokaperunatehdas
- Teollisuuden vesienhallinnan suunnittelu: Raahen Laivakankaan, Pyhäsalmen ja Talvivaaran kaivokset, Vihannin ja Pyhännän ruokaperunatehtaat
- Vesihuollon suunnittelu: Puolanka, Ristijärvi, Ukko-Halla
- Vesistörakentamisen suunnittelu: Muhosjokisuun kunnostus
- Tutkimushankkeet: teräskuonan käyttö kaivosvesien puhdistuksessa, useita diplomitöiden ohjauksia Oulun yliopistoon kaivosvesiin liittyen